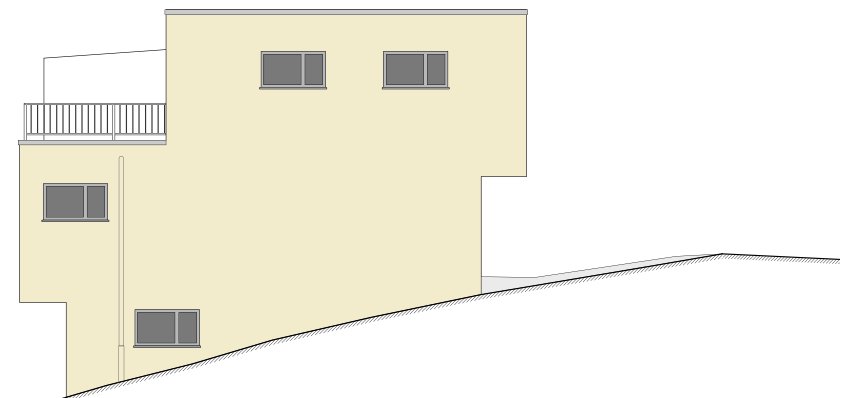


Drei Reihenhäuser • Weinbergstrasse 115 • 8408 Winterthur

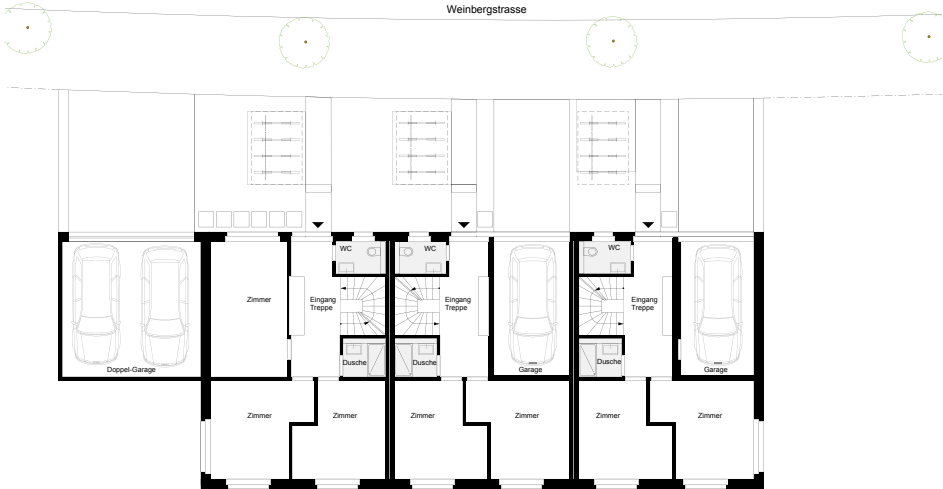
Lage	ruhig und zentrumsnah, am Wolfensberg am Fuss der „Chöpfi“
Haustyp	Reihenhäuser
Anzahl Häuser	1 Mittelhaus, 2 Eckhäuser
Anzahl Wohngeschosse	3
Gesamtgeschossflächen	* 147 m ² bis 164 m ² (ohne Garagen)
Garagen	2 Häuser mit einliegender Garage für 1 Fahrzeug 1 Haus mit angebauter Doppelgarage
Abstellplätze	zusätzlich 1 Aussenabstellplatz pro Haus Veloabstellplätze
Landanteil *	ca. 220 m ² bis 530 m ²
Preise	* CHF 1.6 Mio. bis 2.2 Mio (je nach Ausbaustandard)
Bezug	* Herbst 2015
Projektstand	Baubewilligung liegt vor

*) unverbindliche Angaben, Änderungen sind vorbehalten
31/01/2014

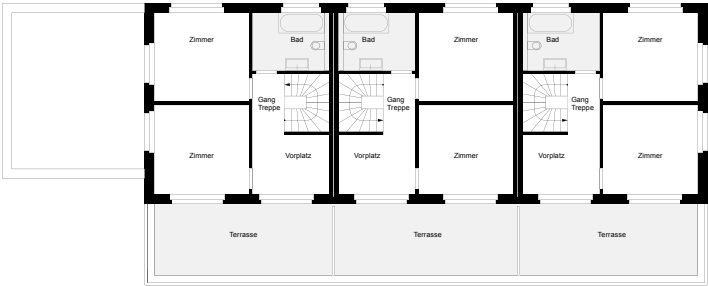


AM WEINBERG GMBH

Drei Reihenhäuser • Weinbergstrasse 115 • 8408 Winterthur



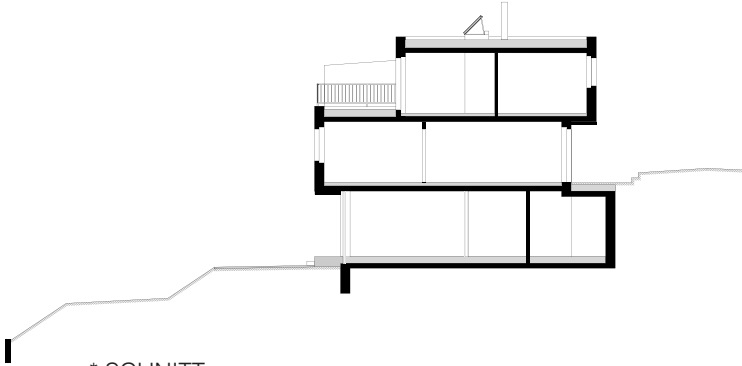
* ERDGESCHOSS



* OBERGESCHOSS



* GARTENGESCHOSS



* SCHNITT

0 1 2 5 m

*) Änderungen sind vorbehalten
31/01/2014